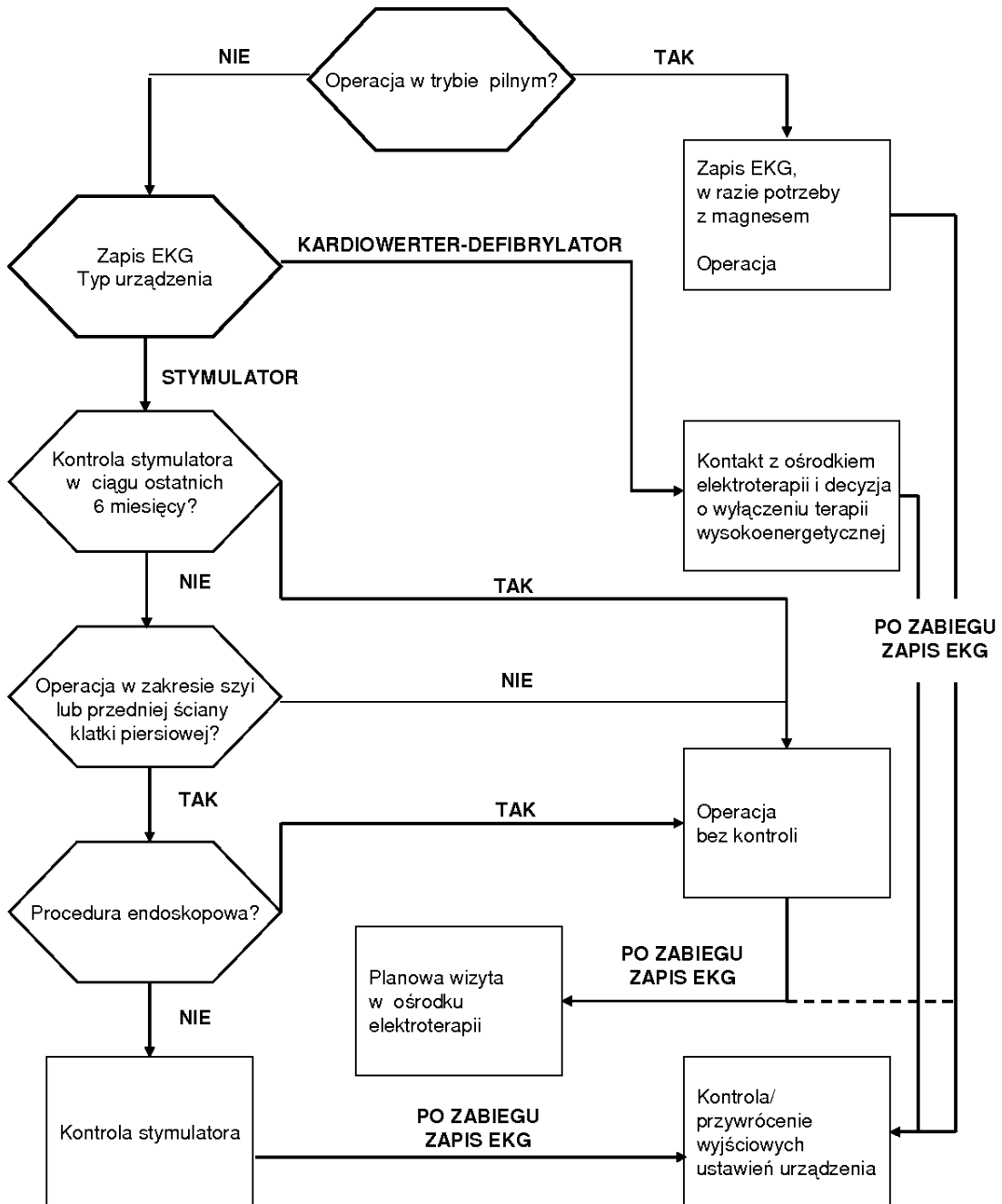


## PACJENT Z WSZCZEPIONYM STYMULATOREM / KARDIOWERTEREM



----- jeśli operacja w trybie pilnym i brak wykładników uszkodzenia układu stymulującego po zabiegu, to planowa wizyta w ośrodku elektroterapii

Rycina 2. Algorytm postępowania okołoperacyjnego u pacjentów z wszczepionym urządzeniem